

Mendesain Pengelolaan Sumber Daya Laut Pesisir Dan Pulau-Pulau Kecil Yang Efektif



*Panduan Untuk Mengelola Sumber Daya Perikanan, Ekosistem Dan Adaptasi
Perubahan Iklim Agar Dapat Memberikan Manfaat Berkelanjutan Bagi Masyarakat*

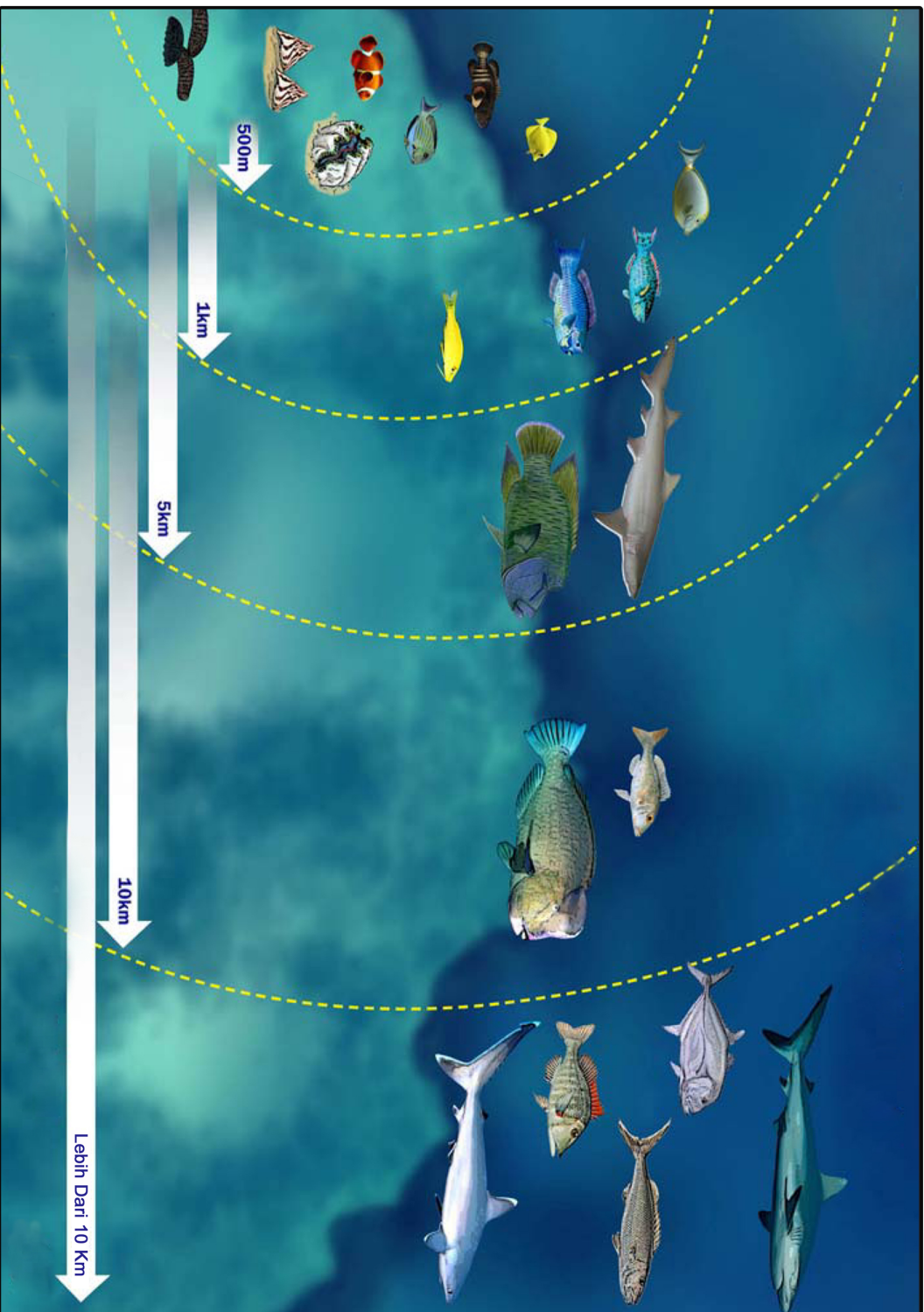


USAID | **ASIA**
FROM THE AMERICAN PEOPLE



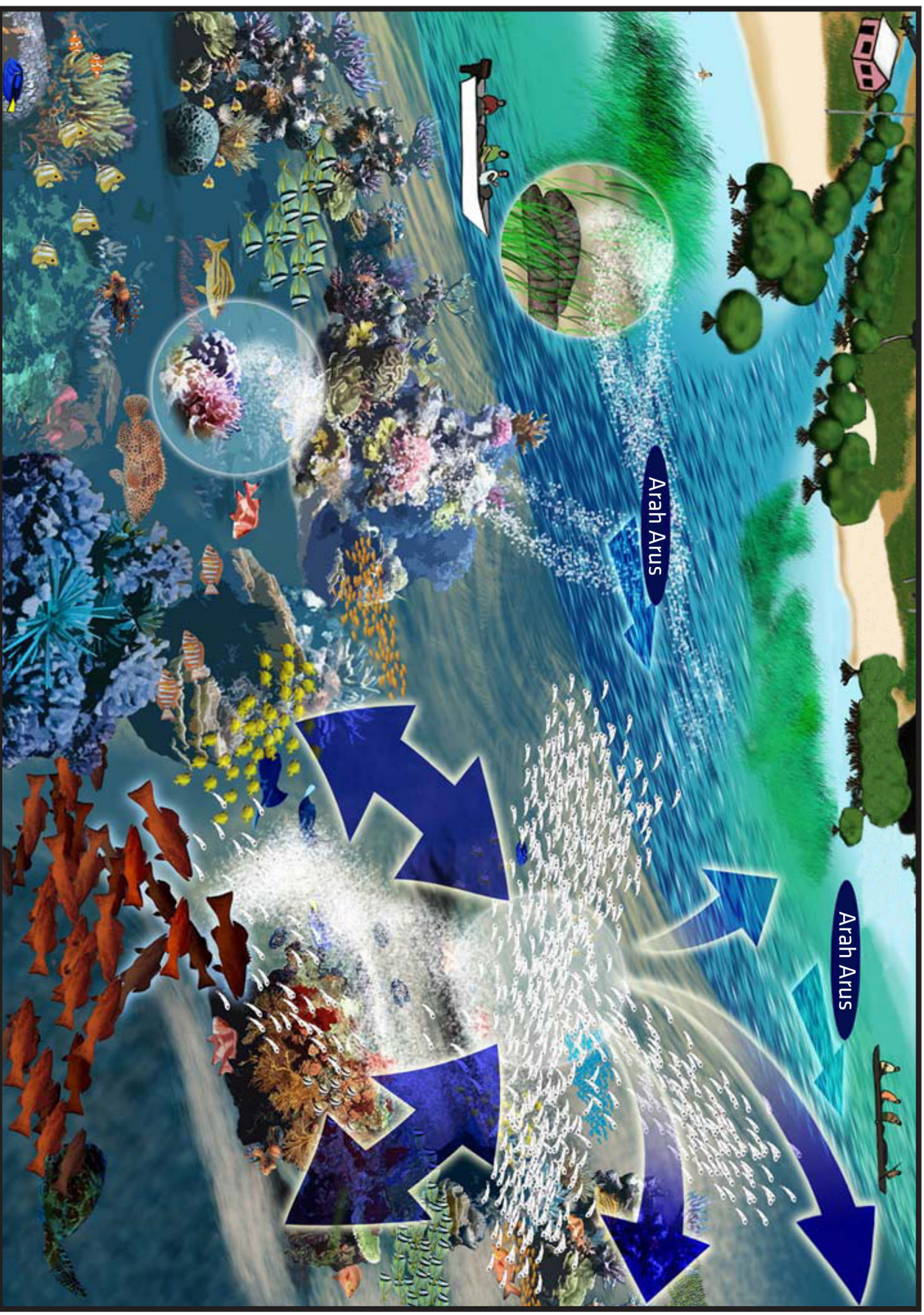
**CORAL TRIANGLE
INITIATIVE**
ON CORAL REEF, FISHERIES AND FOOD SECURITY

Faktor Utama Empat : Beberapa Spesies Membutuhkan Kawasan Yang Lebih Besar Dibandingkan Dengan Spesies Lainnya Ketika Dewasa Untuk Makan, Tinggal, dan Bereproduksi.

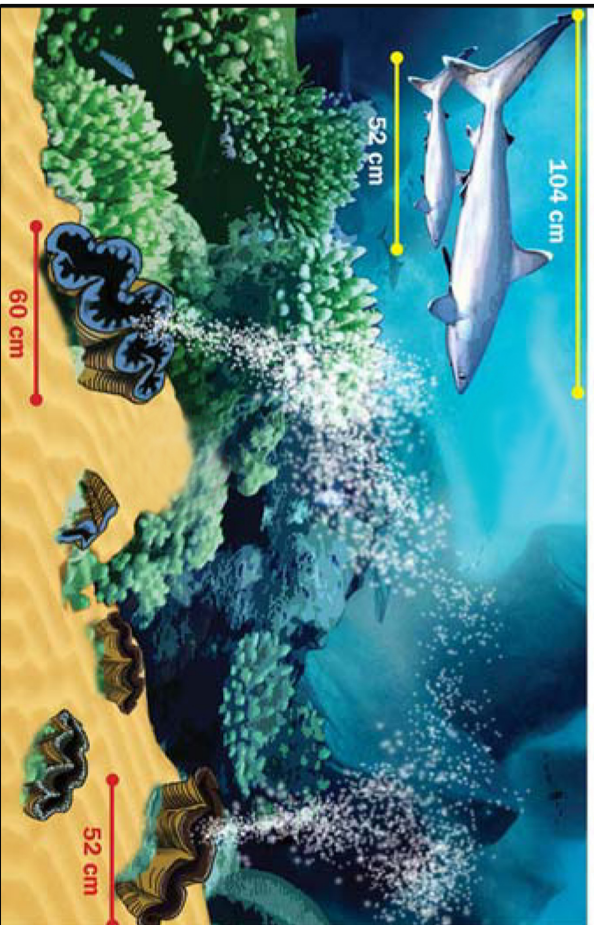
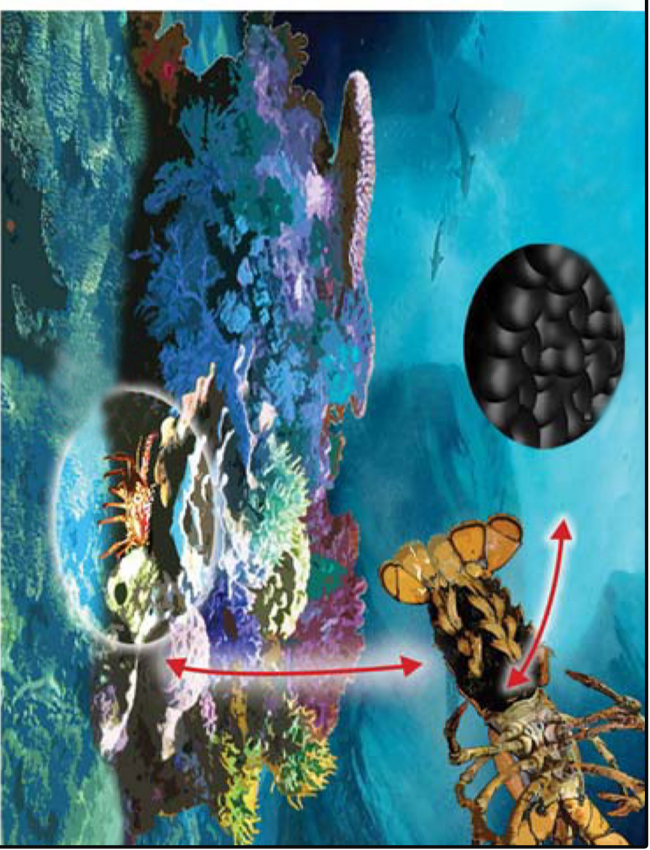
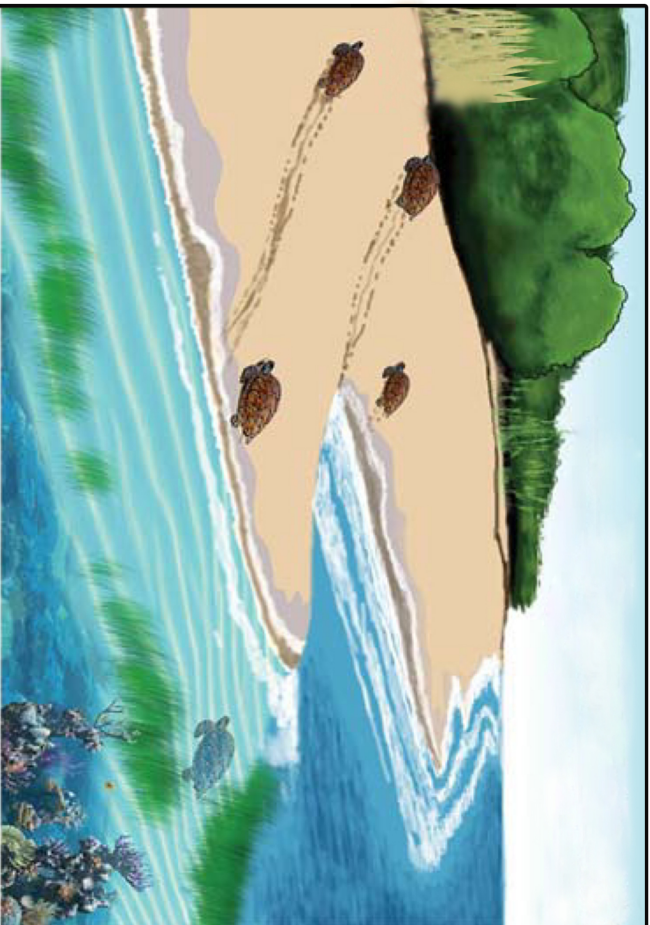


Agar Populasi Spesies Target Tetap Sehat, Maka Direkomendasikan Untuk Melindungi Kawasan Yang Luasnya Dua Kali Lebih Besar Dari Luas Minimum Yang Dibutuhkan Oleh Spesies Tersebut.

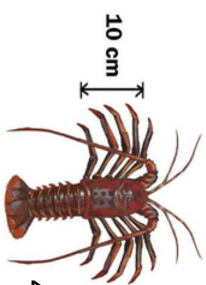
Faktor Utama Lima: Banyak Larva Ikan Akan Berada Dekat Dengan Sarangnya



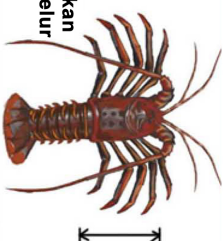
Faktor Utama Enam: Agar Spesies Dapat Bereproduksi Tergantung Dari Lokasi, Jumlah, Ukuran Tubuh dan Waktu



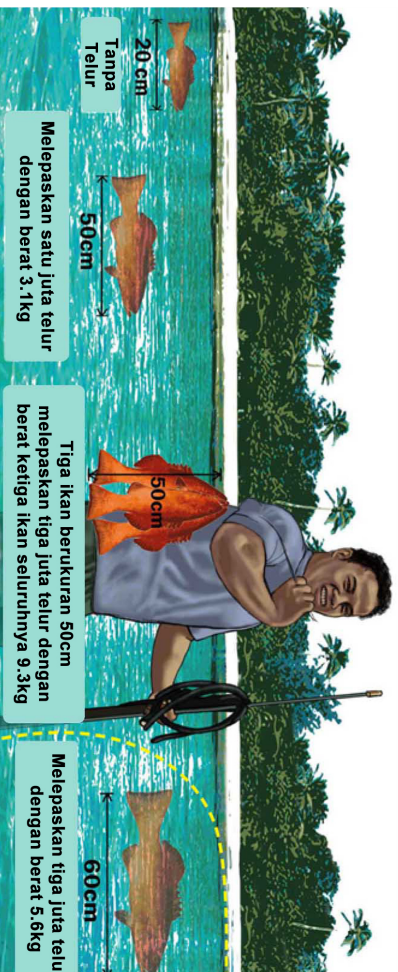
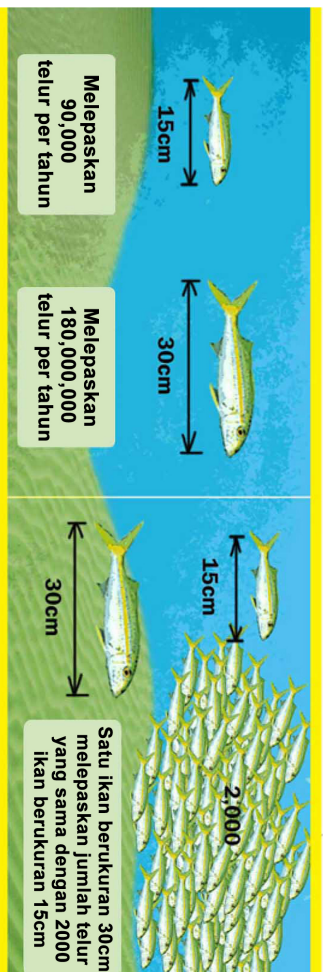
Faktor Utama Tujuh: Ikan Betina Dewasa Menghasilkan Lebih Banyak Telur



Melepaskan 420.000 telur



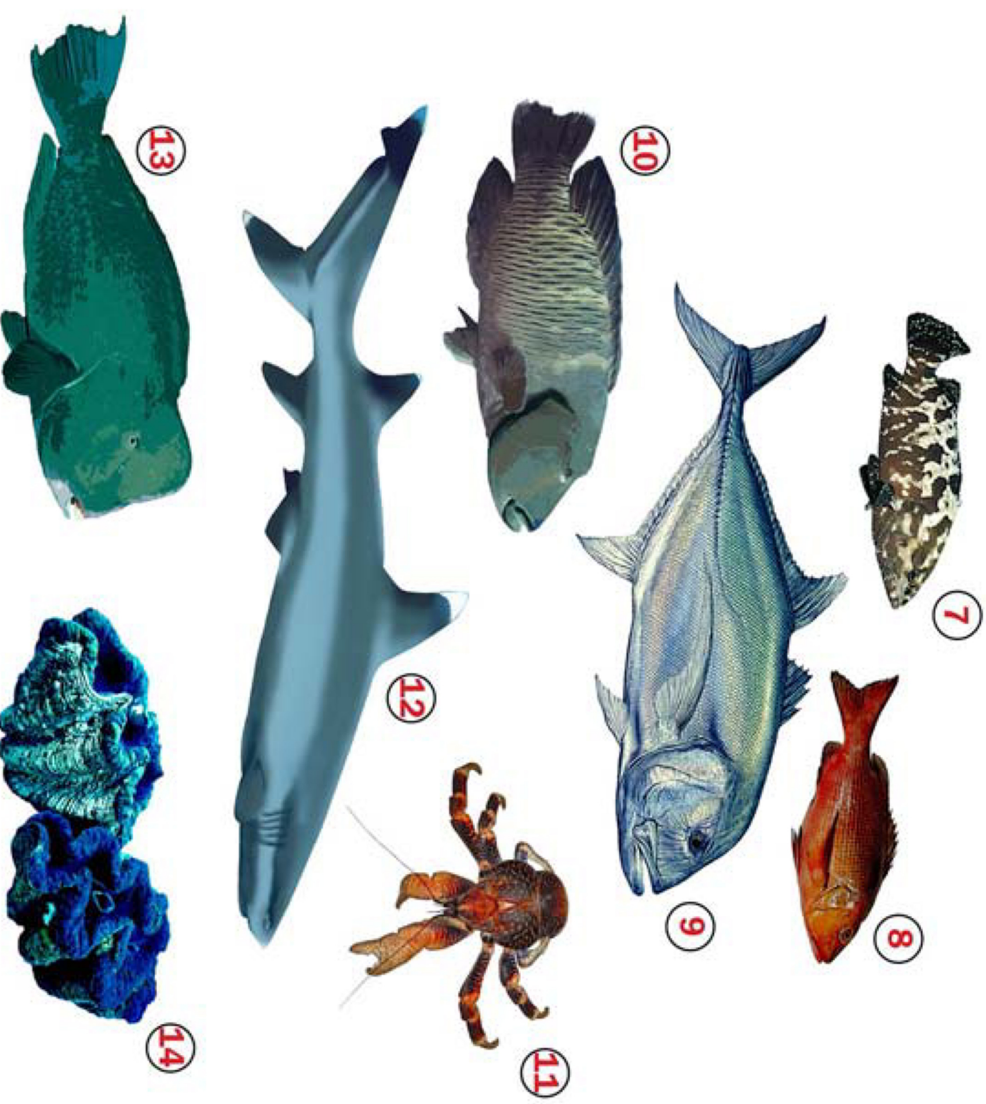
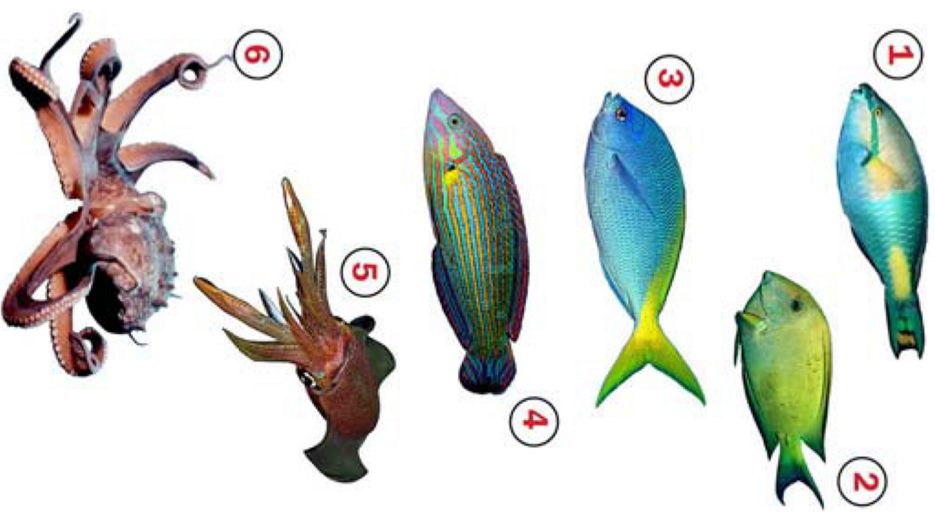
Melepaskan 840.000 telur



Faktor Utama Delapan: Beberapa Spesies Daya Tahannya Lebih Rendah dan Pulih Lebih Lambat Dibandingkan Dengan Spesies Lain

Kurang rentan lebih lambat berkembang, berproduksi dan pulih

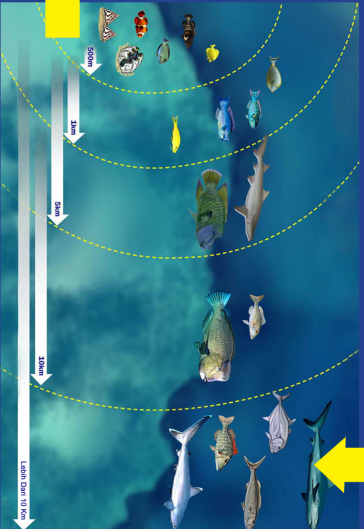
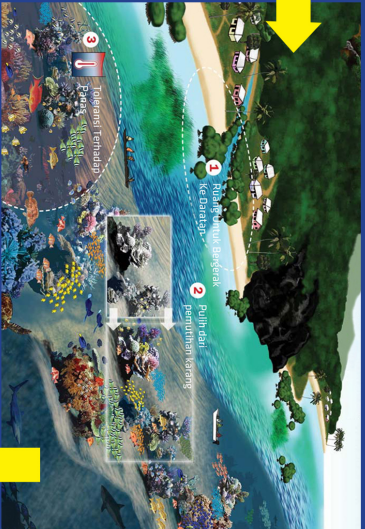
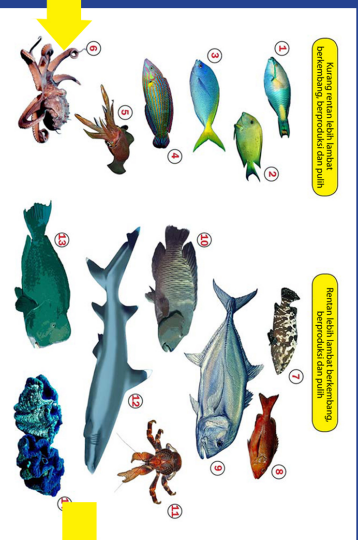
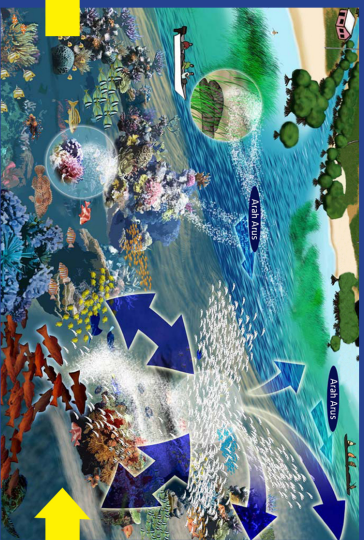
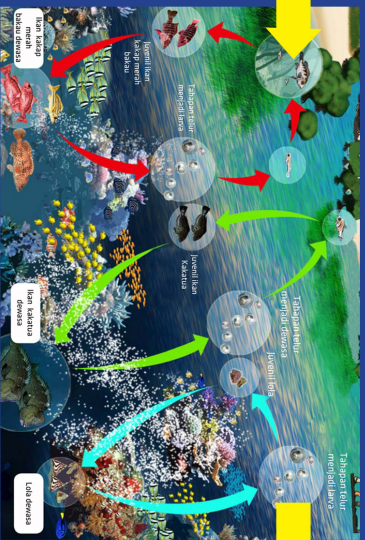
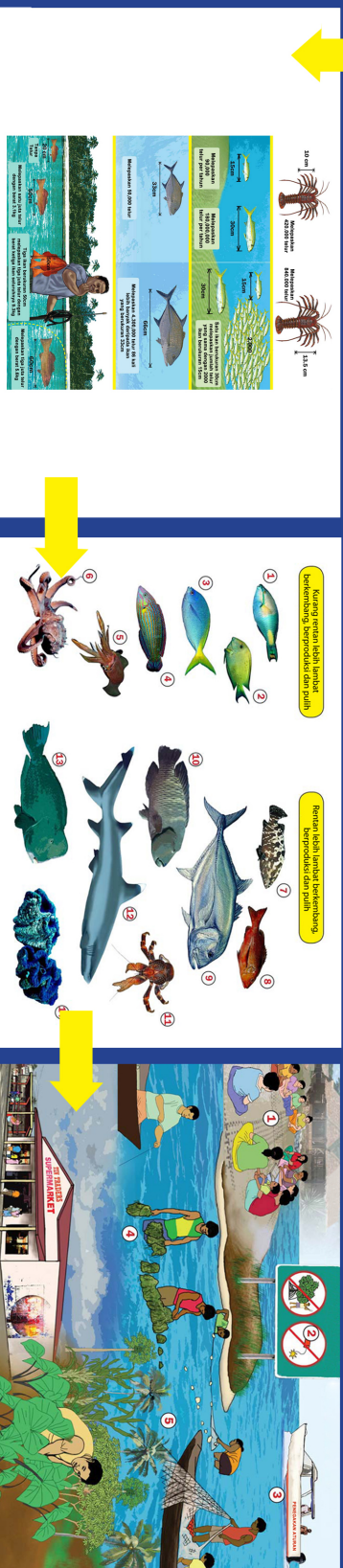
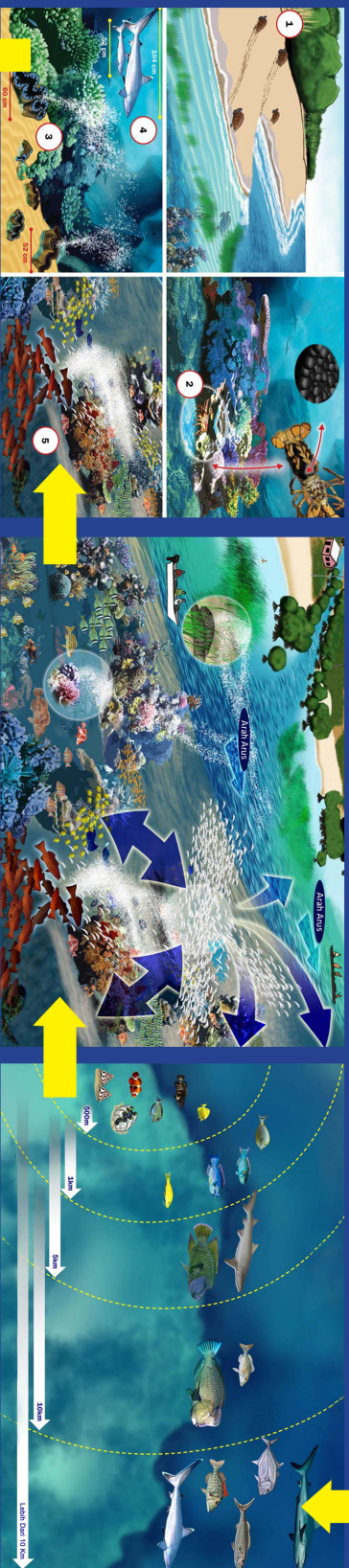
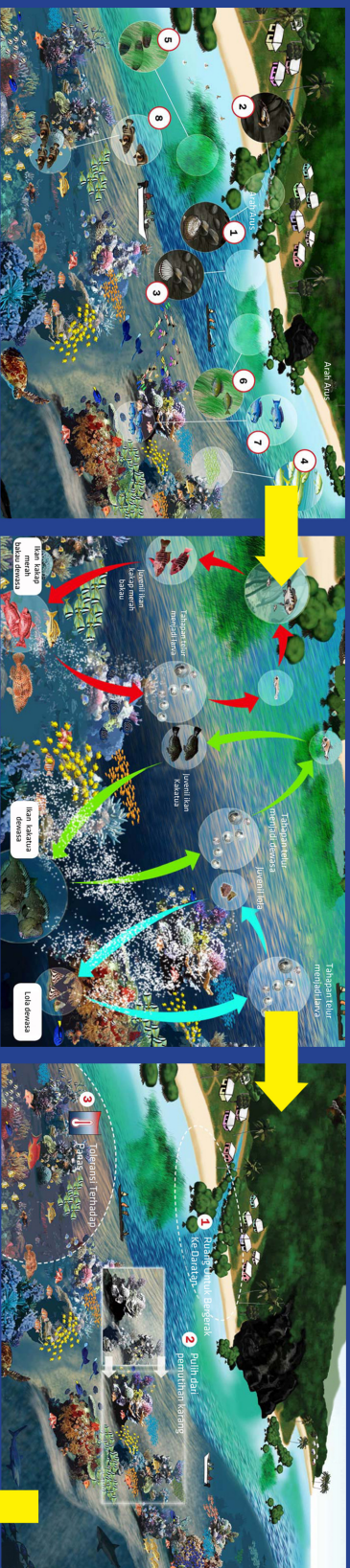
Rentan lebih lambat berkembang, berproduksi dan pulih



Faktor Utama Sembilan: Pengelolaan Berbasis Masyarakat yang Efektif



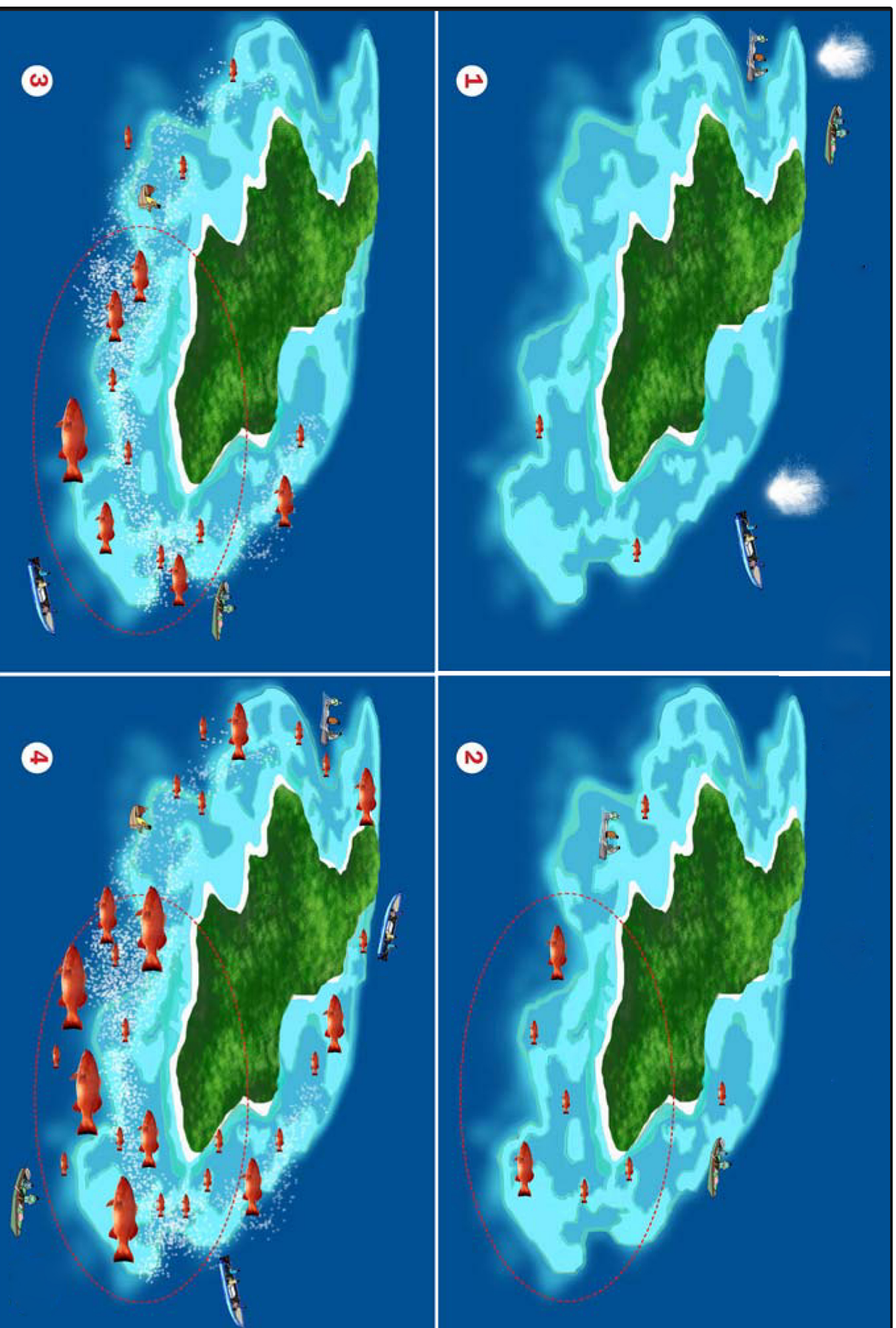
Apa Saja Sembilan Faktor Utama yang Harus Diperhatikan Agar Sumber Daya Tetap Sehat Dan Berlimpah?



Zonasi dan Aturan LMA yang Efektif Dapat Mempertahankan Kesehatan dan Kelimpahan Sumber Daya Laut



Manfaat Kawasan Pemulihan Perikanan



Mempraktekan Pengembangan Zona dan Aturan PLK

